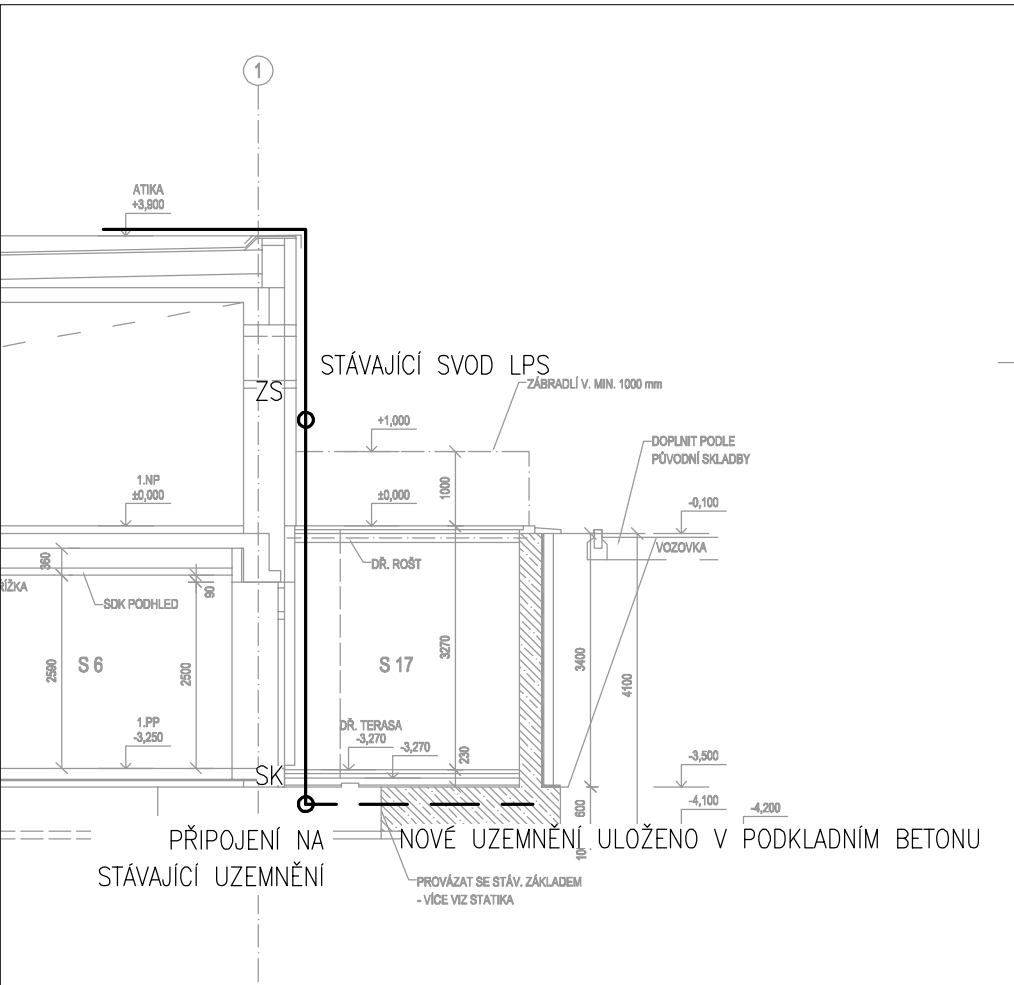


LEGENDA  
--- OBOVODOVÝ ZEMNÍČ – PÁSEK FeZn 30x4 DLE STÁVAJÍCÍ DOKUMENTACE  
--- JÍMACÍ VEDENÍ DRÁT A1M51 Ø8 – STÁVAJÍCÍ VEDENÍ  
SK ○ SVORKA KŘÍŽOVÁ NOVÁ DLE STÁVAJÍCÍ DOKUMENTACE  
SZ ○ SVORKA ZKUŠEBNÍ DLE STÁVAJÍCÍ DOKUMENTACE  
POZNÁMKA  
ÚPRAVY VYCHÁZENÍ ZE STÁVAJÍCÍ DOKUMENTACE  
ÚPRAVY RESPEKTUJÍ STÁVAJÍCÍ PROVEDENÍ A MATERIÁL  
U VÁZEB NA STÁVAJÍCÍ INSTALACI JEN NUTNÉ RESPEKTOVAT  
A KOORDINOVAT DETAILY A MÍSTNÍ ÚPRAVY.

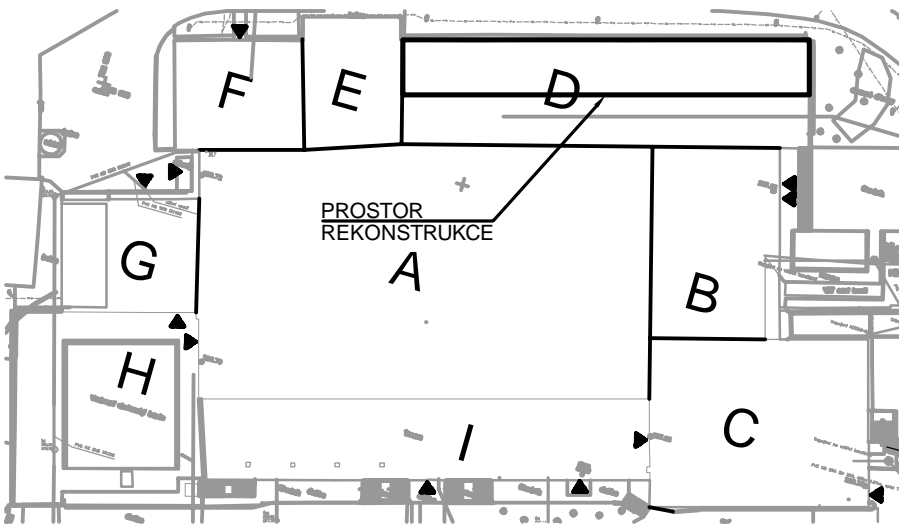


### LEGENDA MÍSTNOST

Č.M.	ÚČEL MÍSTNOSTI
S 1	ŠATNA MUŽI
S 2	WC MUŽI
S 3	SPRCHY MUŽI
S 4	CHODBA + OCHL. SPRCHY
S 5	CHODBA + OCHL. SPRCHY
S 6	TICHÁ ODPOČÍVÁRNA
S 7	FINSKÁ SAUNA
S 8	BIO SAUNA
S 9	ÚKLIDOVÁ MÍSTNOST
S 10a	PŘEDSÍŇ WC SAUNY
S 10b	WC SAUNY
S 11	OCHL. SPRCHA + VĚDRO
S 12	OCHL. BAZÉN
S 13	TECH. MÍSTNOST - BAZÉN
S 14	PARNÍ KABINA
S 15	TECH. MÍSTNOST - PÁRA
S 16	ODPOČÍVÁRNA
S 17	VENKOVNÍ ODPOČÍVÁRNA

Č.M.	ÚČEL MÍSTNOSTI
F 01	FITNESS - POSILOVNA
F 02	-NEOBSAZENO-
F 03	-NEOBSAZENO-
F 04	FITNESS - TĚLOCVIČNA
F 05	ODPOČÍVÁRNA
F 06	ŠATNA ŽENY
F 07	SPRCHA ŽENY
F 08	PŘEDSÍŇ WC ŽENY
F 09	WC ŽENY
F 10	WC ŽENY
F 11	-NEOBSAZENO-
F 12a	ÚKLID. KOMORA - OBČERE
F 12b	SKLAD DKP
F 13	WC ZAMĚSTNANCÍ
F 13a	PŘEDSÍŇKA WC ZAMĚST.
F 13b	ŠATNA ZAMĚSTNANCÍ
F 14	BAR OBČERSTVENÍ
F 15	CHODBA
F 16a	SKLAD BAL. POTRAVIN
F 16b	SKLAD ŠPIN. OBALŮ
F 17	SKLAD CVIČ. NÁRADÍ

### SITUACE



–BĚHEM MONTÁŽE NUTNO DODRŽET ODDĚLENÍ JEDNOTLIVÝCH TYPŮ VEDENÍ,  
(tzn. kabely silové, slaboproudé, ovládací a kabely měření a regulace).  
ODSTUPY BUDOU PROVEDENY DLE ČSN 34 2300 a ČSN 33 2000–5–52 ed.3 A BUDOU DODRŽENY MIN. ODSTUPY.  
TO ZNAMENÁ ŽE PRO RUZNÁ NAPĚTÍ BUDE PROVEDNA SAMOSTATNÁ TRASA.

NAVRHOVAL	Ing. Vlastimil Laube	
SCHVÁLIL	Ing. Martin Gazda	
INVESTOR:	Městské služby Ústí nad Labem, p.o. Panská 1700/23, 400 01 Ústí nad Labem	
AKCE:	AREÁL KLÍŠE, ÚSTÍ NAD LABEM – WELLNESS A FITNESS U Koupaliště 575/11, 40001 Ústí nad Labem – Klíše	
SOUBOR:	D.1.4.4 – Zařízení silnoproudé elektrotechniky vč. bleskosvodů	
NAZEV VÝKRESU:	ÚPRAVA HROMOSVOD A UZEMNĚNÍ	
MĚŘÍTKO:	1:100	Č. PŘÍLOHY: D.1.4.4
SPECTA projektování a realizace staveb SPECTA s.r.o., Na Popeluzi 821/11, 400 01 Ústí n.L. IČ: 273 05 350, DIČ: CZ27305350 telefon: 475 511 441 e-mail: info@specta.cz GSM: 733 121 924 www.specta.cz		
DATUM	05/2022	
Č. ZAKÁZKY	05/C5	
STUPEŇ PD	DPS	
FORMÁT VÝKR.	A2	